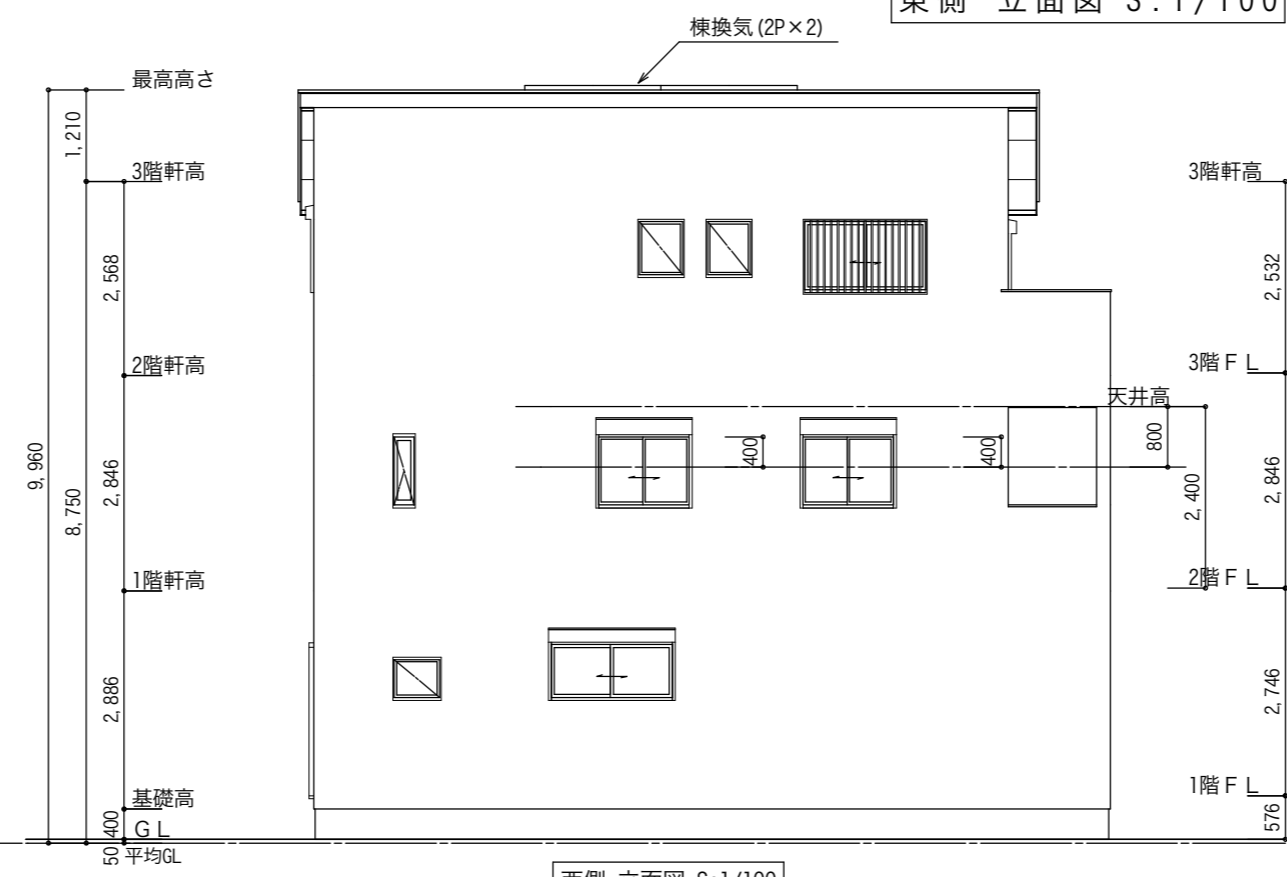
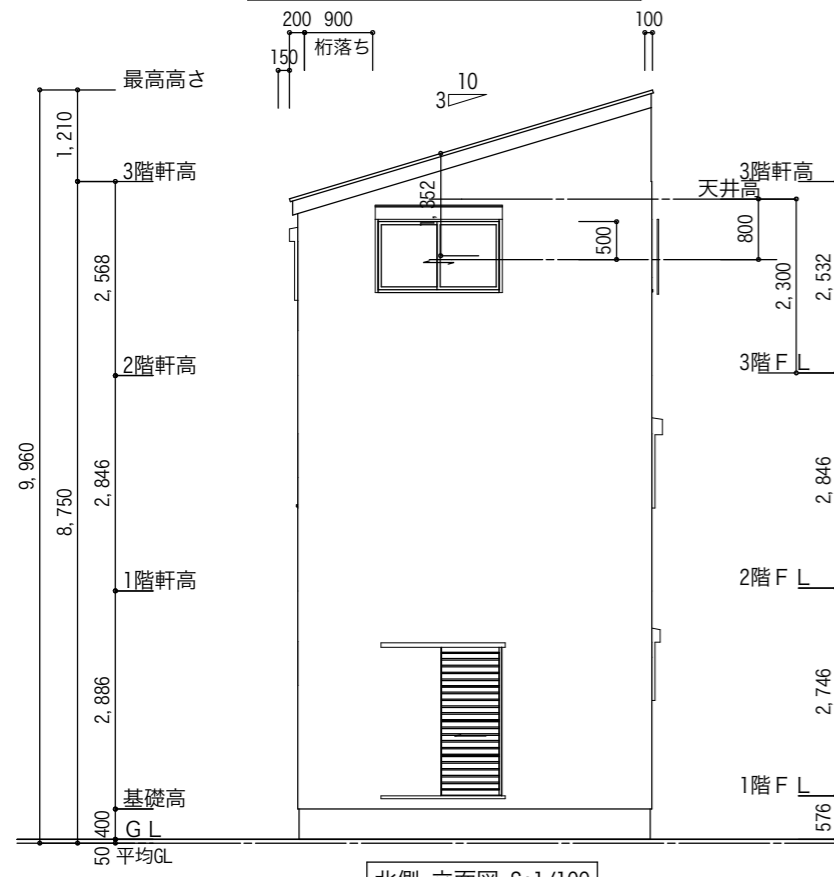


平均GLの算定
 建物周長 = (10.35 + 4.50) × 2 = 29.70
 見付面積① = (0.08 + 0.100) × 10.35 / 2 = 0.9315
 [見付面積合計] 0.9315 / [建物周長] 29.70 = -0.031
 ∴ 設計GL-50

南側 立面図 S:1/100

東側 立面図 S:1/100



北側 立面図 S:1/100

西側 立面図 S:1/100

軒上部束立て (束位置等は構造図参照)

外部仕上表 (木造3階建・準防火地域)	
屋根	平形屋根スレート (NM-9567) 防水措置: アスファルトフイック 940 重ね: 上下100mm・左右200mm以上
軒裏	パルプ繊維混入セメント板 t=14 (QF045RS-9122)
外壁	窯業系サイディング t=14 窯業系サイディング t=16 (一部) (通気工法) (QF045BE-9226)
備考	※床下換気は基礎パッキング ア20使用 ※パルプ部分は屋根断熱工法とする

変更事項

神戸市須磨区戎町① 1棟

Date 2020/03/31 Drawn 二級建築士事務所 兵庫県知事登録第02A02021号 由正設計工房
 二級建築士 兵庫県知事登録 100239号 小林 宏明
 Scale (A3版) 1/100 図面名 立面図-1 No. 07