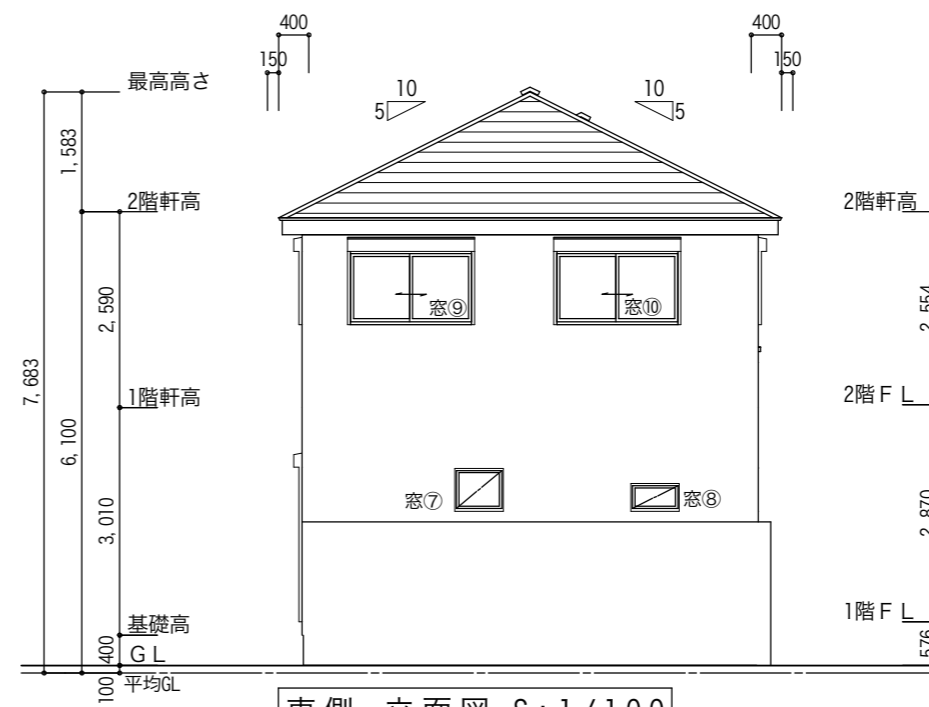
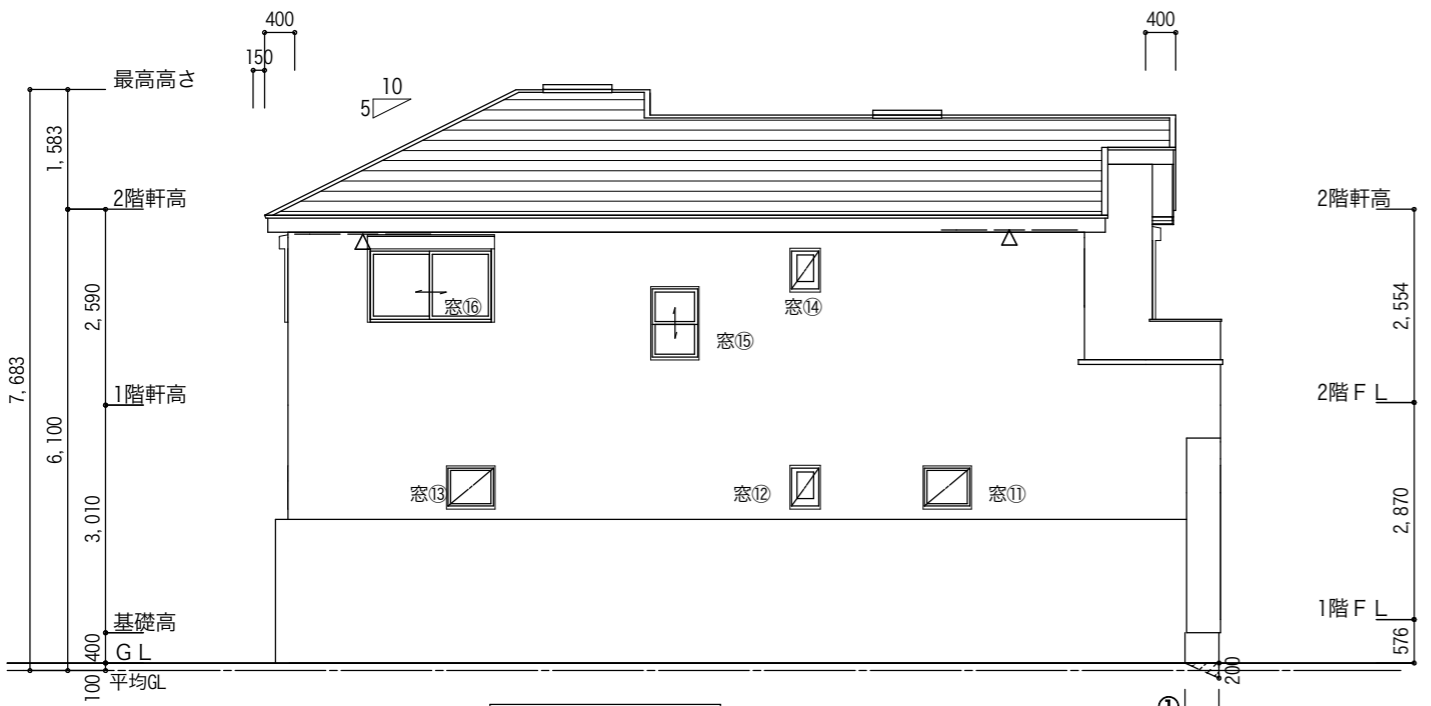


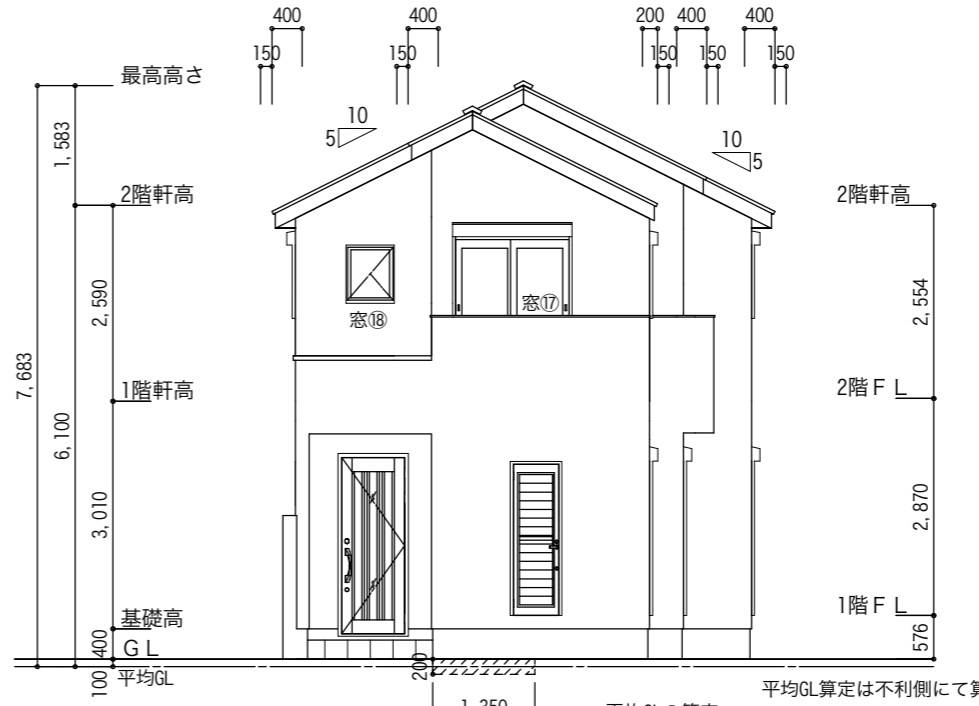
南側 立面図 S:1/100



東側 立面図 S:1/100



北側 立面図 S:1/100



西側 立面図 S:1/100

平均GL算定は不利側にて算定
 平均GLの算定
 建物周長 = $(12.15 + 5.85) \times 2 = 36.00$
 見付面積① = $0.200 \times 0.450 / 2 = 0.045$
 見付面積② = $0.20 \times 1.35 = 0.270$
 [見付面積合計] $0.315 / [建物周長] 36.00 = -0.008$
 ∴設計GL-100

外部仕上表 (木造2階建) 軒上部束立て	外壁	防火サイディング t=14 一部 t=16 (通気工法) (PC030BE-9201) 防水措置: 透水防水シート 重ね: 上下90mm・左右150mm以上	備考 ※床下換気は基礎パッキン ア20使用 ※バルコニー部分は屋根断熱工法とする
屋根 平形屋根スレート (NM-9567) 防水措置: アスファルトフイグ 940 重ね: 上下100mm・左右200mm以上	バルコニー	FRP防水 DR-1552 (床勾配1/50) 一般部立上り: 水上より250mm以上 開口部立上り: 水上より120mm以上	
軒裏 バルコ 繊維混入セメント板 t=14 (QF045RS-9122)			

変更事項	

神戸市須磨区川上町② 2棟

Date 2020/08/11

Drawn 二級建築士事務所 兵庫県知事登録第02A02021号 由正設計工房
 二級建築士 兵庫県知事登録 100239号 小林 宏明

Scale (A3版) 1/100

図面名 立面図-1

No. 07